

PARAMETRY ZAKRUŽOVACÍCH
OBLOUKŮ

NIVELETA – NOVA
NIVELETA PŮVODNÍ

ZDVH/POKLES

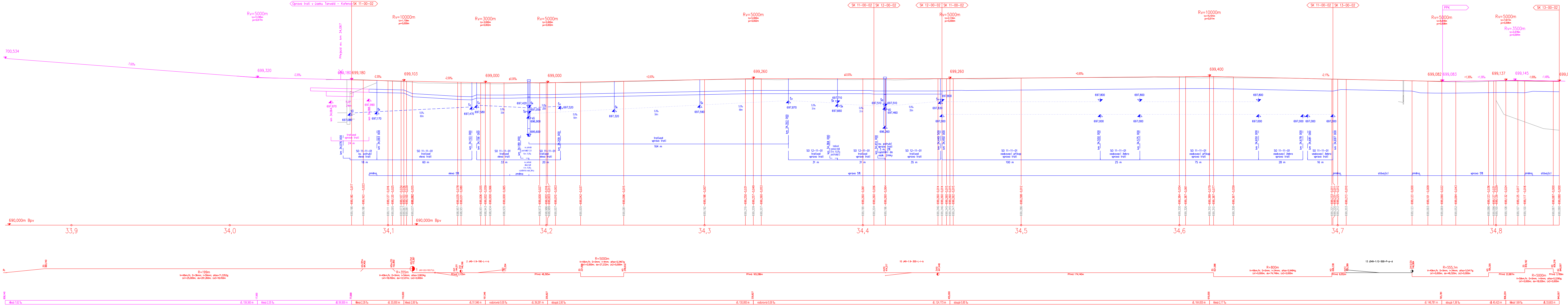
KÓTY NIVELETY – NOVA

KÓTY NIVELETY – STÁVAJÍCÍ

SROVNÁVACÍ ROVINA
STANIČNÍ

SMĚROVÉ POMĚRY

TABULKA SKLONŮ



Jiná ověření:		Paré:	
Orientační schéma:		Razítko oprávněné osoby:	
Revize:		Datum:	
001		21.05.2024	
000		16.06.2024	
Popis:		Kontroloval:	
Aktualizace z důvodu koordinace se stavbou ETCS Regional Tanvald - Harrachov		Ing. Karel Ogoun	
Definitivní odevzdání dokumentace		Ing. Jakub Rentka	
Stavebník/Investor:		Správa železnic, státní organizace	
Adresa:		Dlážděná 1003/7, 110 00 Praha 1	
Zástupce investora:		Oblastní ředitelství Hradec Králové	
Adresa:		U Fotochemy 259, 501 00 Hradec Králové	
Zhotovitel díla:		Tým dopravního inženýrství s.r.o.	
Adresa:		Moskevská 532/60, 101 00 Praha 10	
Kontakt:		T: +420 602 424 825 E: info@tymdi.cz	
Zhotovitel části/objektu:		Tým dopravního inženýrství s.r.o.	
Adresa:		Moskevská 532/60, 101 00 Praha 10	
Kontakt:		T: +420 602 424 825 E: info@tymdi.cz	
Hlavní projektant (HIP):		Ing. Miroslav Rykl	
Specialista:		Ing. Miroslav Rykl	
Název stavby/akce:		Oprava kolejí a výhybek v dopravně Kořenov	
Označení investora:		P640190035	
Název části:		Kolejový svršek a spodek	
Označení části:		D.2.1.1	
Název objektu/díle části:		dopr. D3 Kořenov, železniční svršek a spodek část A	
Označení objektu/komplexu:		Objekty dle seznamu	
Název přílohy:		Podélný profil kol. 1	
Označení přílohy:		SK 11-00-02	
Odpovědný projektant:		Zpracovatel přílohy: Ing. Václav Kovářik	
Kraj:		Katastrální území: Polubný [669750]	
Oprávněná investice:		TUDU: 1671 01	
Smluvní datum zpracování:		16.06.2023	